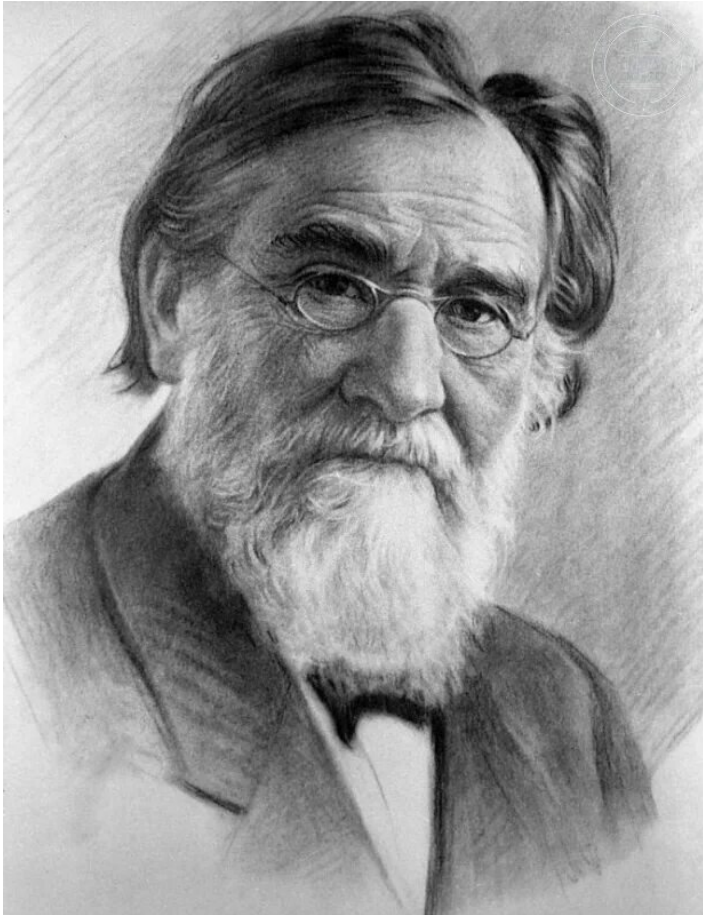




- ✓ Древние философы называли его соком жизни
- ✓ Шумеры утверждали, что этот продукт способен подарить бессмертие
- ✓ Задолго до нашей эры врачи Египта, Древней Греции и Рима применяли его для лечения болезней
- ✓ Его можно использовать как невидимые чернила: написанное на бумаге проявляется при нагревании



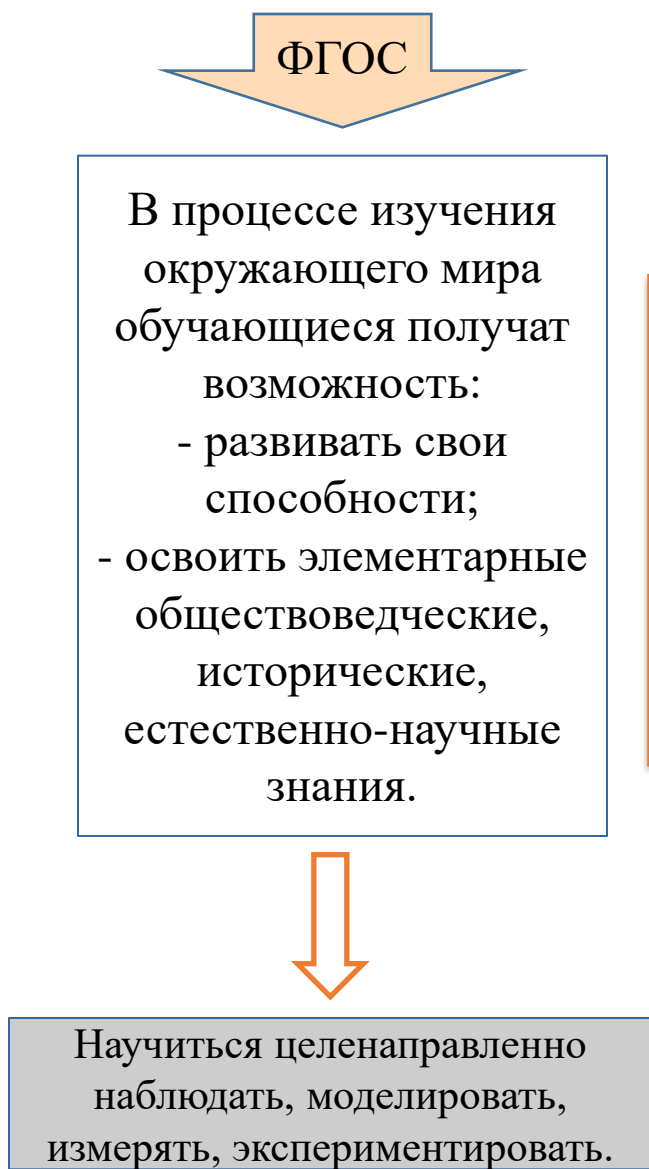
*Илья Ильич Мечников*  
*(1845 – 1916)*

Молочные продукты –  
это эликсир  
молодости.





**ОТ ЧЕГО  
ЗАВИСИТ...**



«...России нужна сильная, конкурентоспособная наука, которая может задавать новые направления научной мысли, обеспечивать технологическую независимость и суверенитет страны, работать на повышение качества жизни людей».

Президент РФ Путин В.В.





Номер образца	Наименование молока	Состав и жирность	Энергетическая ценность	Условия хранения	Сроки годности (сутки)
------------------	------------------------	----------------------	----------------------------	---------------------	------------------------------

**1**

**МОЛОКО ПИТЬЕВОЕ ПАСТЕРИЗОВАННОЕ С МАССОВОЙ ДОЛЕЙ ЖИРА 2,5%**

**Состав:** молоко цельное, молоко обезжиренное

**Пищевая ценность на 100 г продукта:**

жиры	белки	углеводы
2,5 г	3,0 г	4,7 г

**Энергетическая ценность (калорийность) – 222 кДж / 53 ккал.**

**Условия хранения (до и после вскрытия упаковки):**  
хранить в холодильнике при температуре (4±2)°С.

**Произведено и упаковано и Годен до:**  
см. маркировку (число, месяц, год)

**Масса нетто: 930 г.**  
**ГОСТ 31450-2013**

27.10.2025  
10.11.2025

**2**

**МОЛОКО ЦЕЛЬНОЕ ОТБОРНОЕ ПИТЬЕВОЕ ПАСТЕРИЗОВАННОЕ С МАССОВОЙ ДОЛЕЙ ЖИРА 3,4-6,0%\***

**Состав:** молоко цельное.

**Пищевая ценность (средние значения на 100 г продукта):**

жиры	белки	углеводы
3,4-6,0 г	2,8 г	4,7 г

**\*Точное значение массовой доли жира указано на крышке.**

**Энергетическая ценность (калорийность) – от 260 кДж (60 ккал) до 350 кДж (80 ккал)**

**Вскрытую упаковку хранить в холодильнике при температуре от 0 °С до +4 °С.**

**Дата производства (число, месяц, год) / Годен до (число, месяц, год) / Номер партии: указаны на упаковке**

**Объём: 930 мл.**  
**ТУ 9222-242-00419785-04**

27.10.2025  
06.11.2025

**3**

**Молоко цельное питьевое пастеризованное**  
**массовая доля жира от 3,2% до 4,0%**  
**ГОСТ 31450-2013**

**Состав:** цельное молоко

**Пищевая ценность (содержание в 100 г продукта):**  
жира - от 3,2 г до 4,0 г  
белка - 3,0 г  
углеводов - 4,7 г

**Энергетическая ценность - от 251 до 281 кДж / от 60 до 67 ккал**

**Изготовлен / Годен до (число, месяц, год), № партии, фактическое значение массовой доли жира (%): см. на упаковке**

**До и после вскрытия упаковки продукт хранить при температуре (4 ± 2)°С**

**Масса нетто 1000 г**  
4 607132 060610

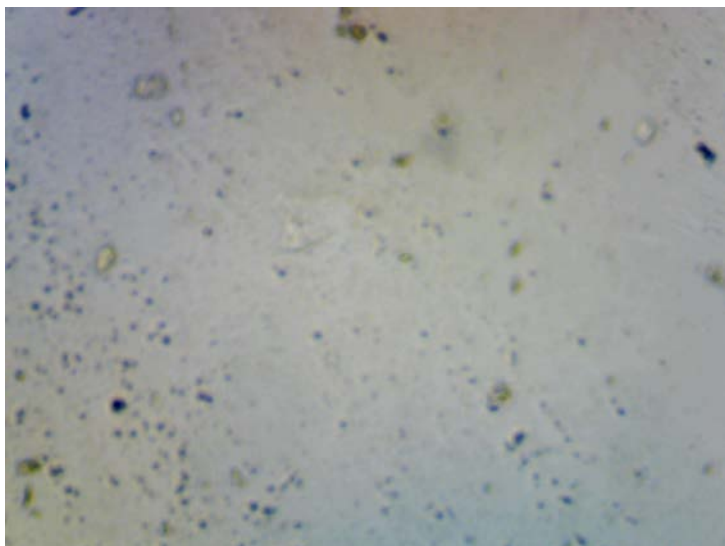


27.10.2025  
03.11.2025

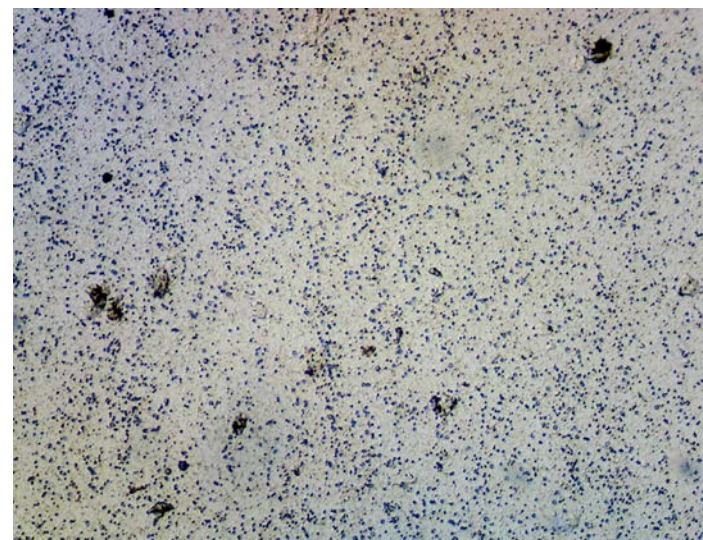




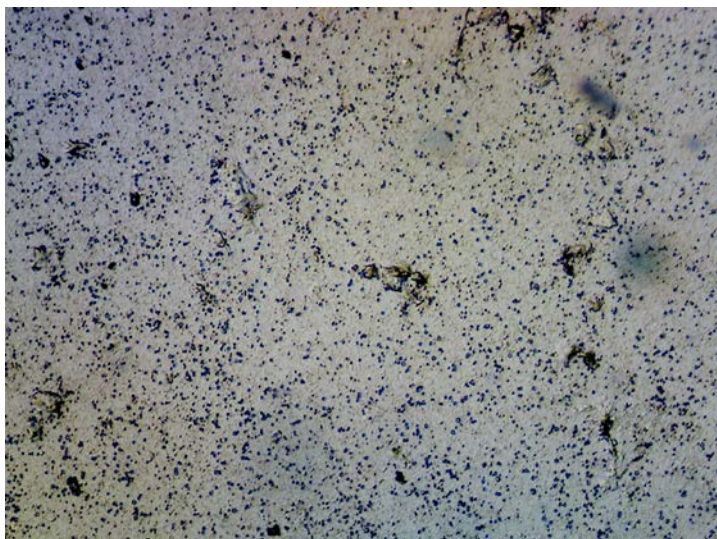




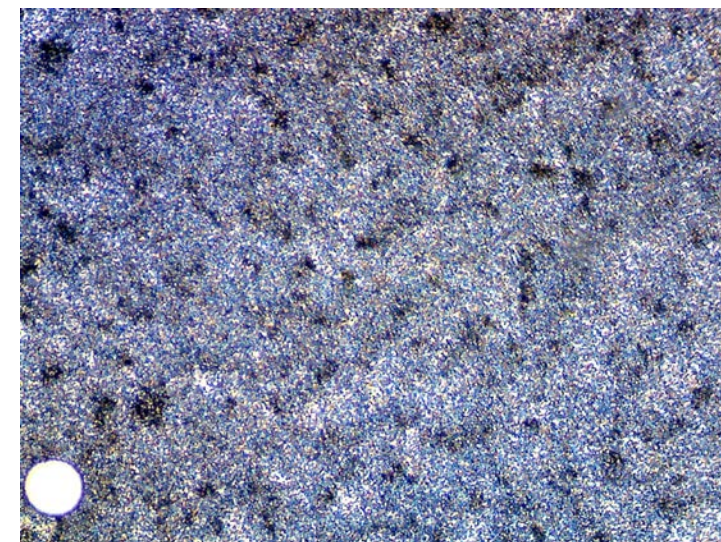
**Образец №1**



**Образец №2**

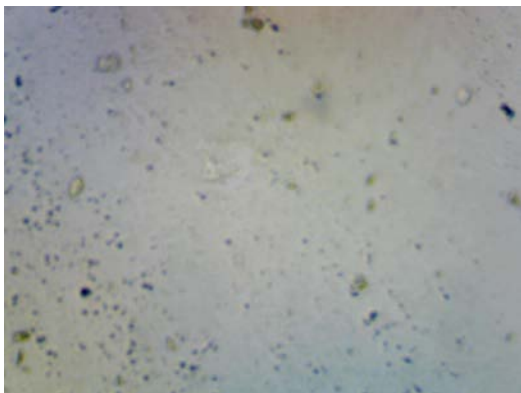


**Образец №3**

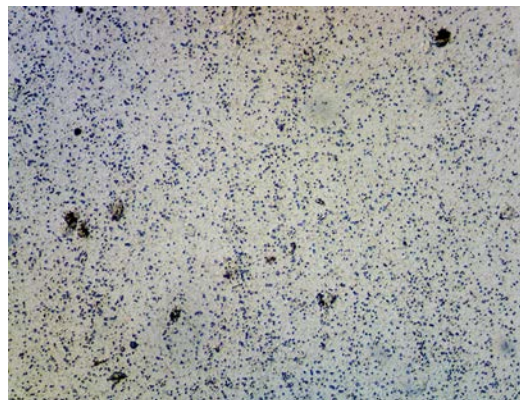


**Образец №4**

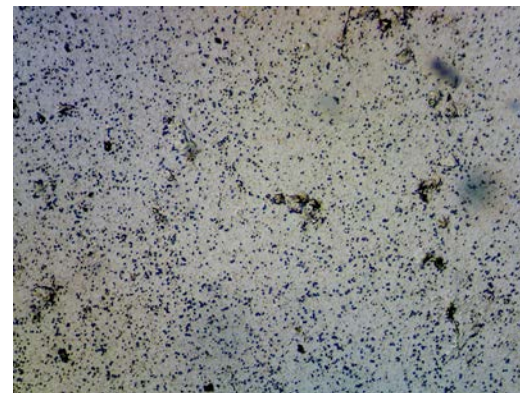




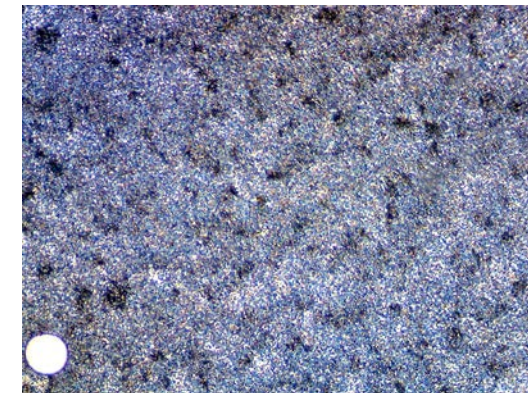
Образец №1



Образец №2



Образец №3



Образец №4

1

**МОЛОКО ПИТЬЕВОЕ ПАСТЕРИЗОВАННОЕ С МАССОВОЙ ДОЛЕЙ ЖИРА 2,5%**

**Состав:** молоко цельное, молоко обезжиренное

**Пищевая ценность на 100 г продукта:**

жиры	белки	углеводы
2,5 г	3,0 г	4,7 г

Энергетическая ценность (калорийность) – 222 кДж / 53 ккал.

Условия хранения (до и после вскрытия упаковки): хранить в холодильнике при температуре (4±2)°С.

Произведено и упаковано и Годен до: см. маркировку (число, месяц, год)

**Масса нетто: 930 г.**

**ГОСТ 31450-2013**

2

**МОЛОКО ЦЕЛЬНОЕ ОТБОРНОЕ ПИТЬЕВОЕ ПАСТЕРИЗОВАННОЕ С МАССОВОЙ ДОЛЕЙ ЖИРА 3,4-6,0%\***

**Состав:** молоко цельное.

**Пищевая ценность (средние значения на 100 г продукта):**

жиры	белки	углеводы
3,4-6,0 г	2,8 г	4,7 г

\*Точное значение массовой доли жира указано на крышке.

Энергетическая ценность (калорийность) – от 260 кДж (60 ккал) до 350 кДж (80 ккал)

Вскрытую упаковку хранить в холодильнике при температуре от 0 °С до +4 °С.

Дата производства (число, месяц, год) / Годен до (число, месяц, год) / Номер партии: указаны на упаковке

**Объём: 930 мл.**

**ТУ 9222-242-00419785-04**

3

**Молоко цельное питьевое пастеризованное**

**массовая доля жира от 3,2% до 4,0%**

**ГОСТ 31450-2013**

**Состав:** цельное молоко

**Пищевая ценность (содержание в 100 г продукта):**

жира – от 3,2 г до 4,0 г

белка – 3,0 г

углеводов – 4,7 г

**Энергетическая ценность – от 261 до 281 кДж / от 60 до 67 ккал**

**Изготовлен / Годен до (число, месяц, год), № партии, фактическое значение массовой доли жира (%): см. на упаковке**

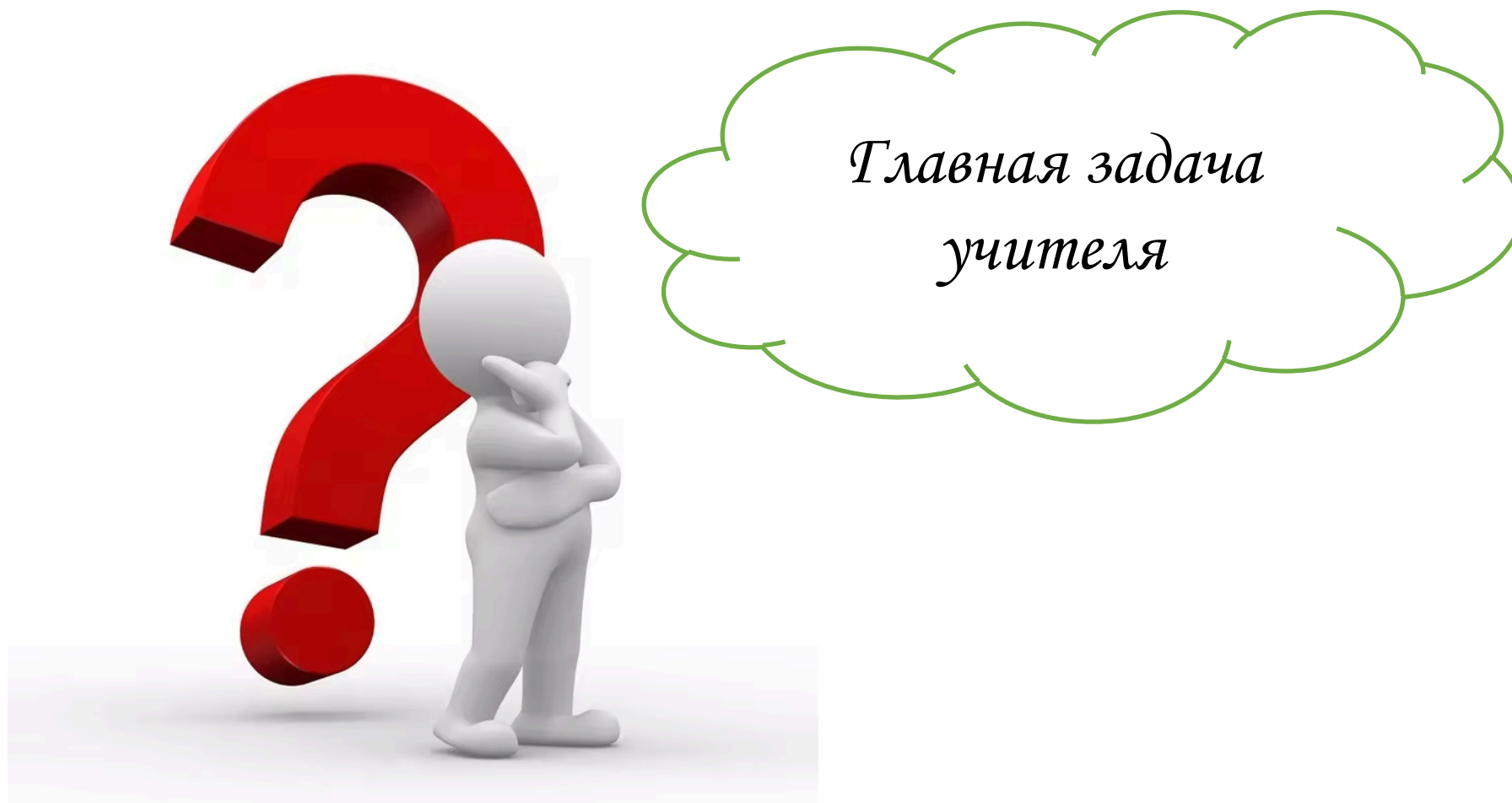
**До и после вскрытия упаковки продукт хранить при температуре (4 ± 2)°С**

**Масса нетто 1000 г**

4 607132 060610



**EAC**



*Главная задача  
учителя*

