

# Соколова Галина Евгеньевна



Формирование навыков  
социализации  
младших школьников  
через  
краеведческую  
деятельность

«Разве можем мы забыть родину? Может человек забыть родину? Она- в душе. Я очень русский человек. Это с годами не пропадает».

---

«Тебе, Родина, сложил я песню»



Иван Алексеевич Бунин  
22 октября 1870 — 08 ноября 1953



# Наша РОДИНА



# Цель – формирование мотивации к изучению истории малой родины через совместную деятельность

---

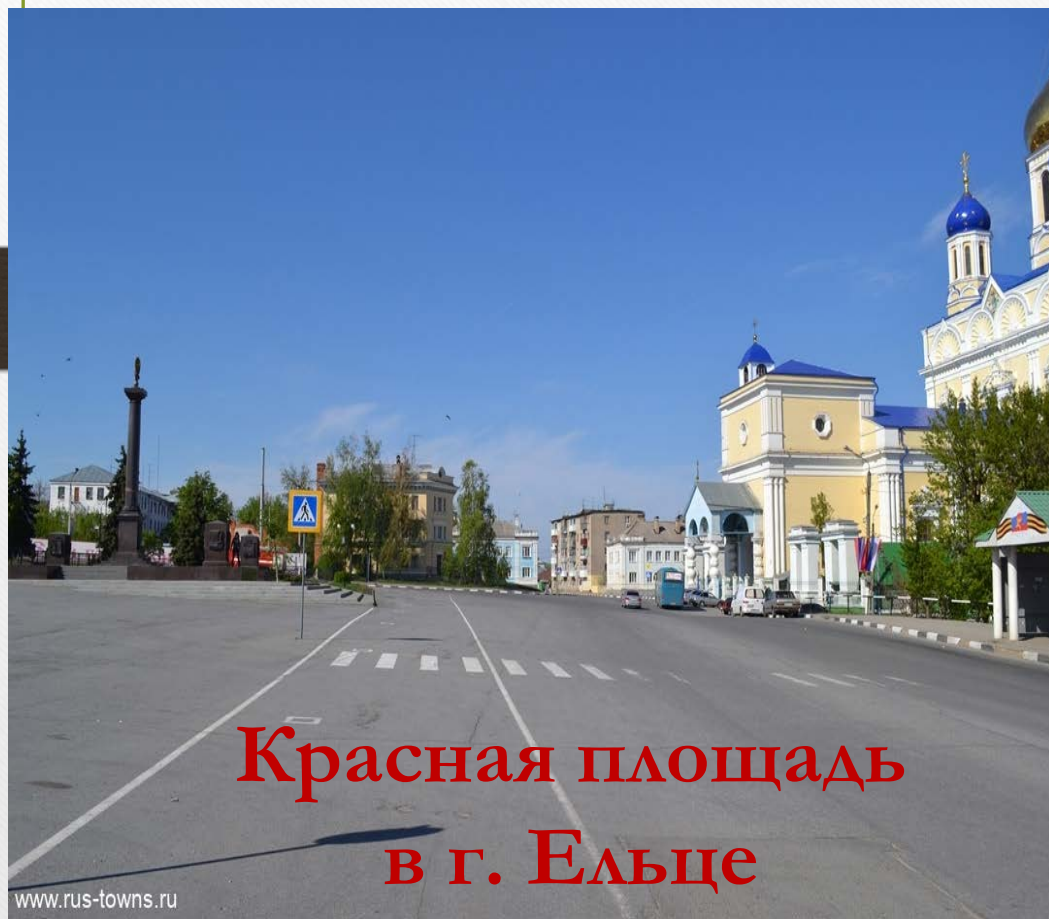
**Задачи:** расширение исторического кругозора, формирование коммуникативных компетенций, развитие креативного и критического мышления, развитие ИКТ компетенций.

**Ключевая идея:** способствовать пробуждению интереса к историческим и культурным ценностям своей малой родины.

**Концепция:** системообразующим понятием, способствующим освоению ребёнком разносторонних знаний о родном крае является понятие «наследие», как совокупность исторических памятников и культурных традиций.

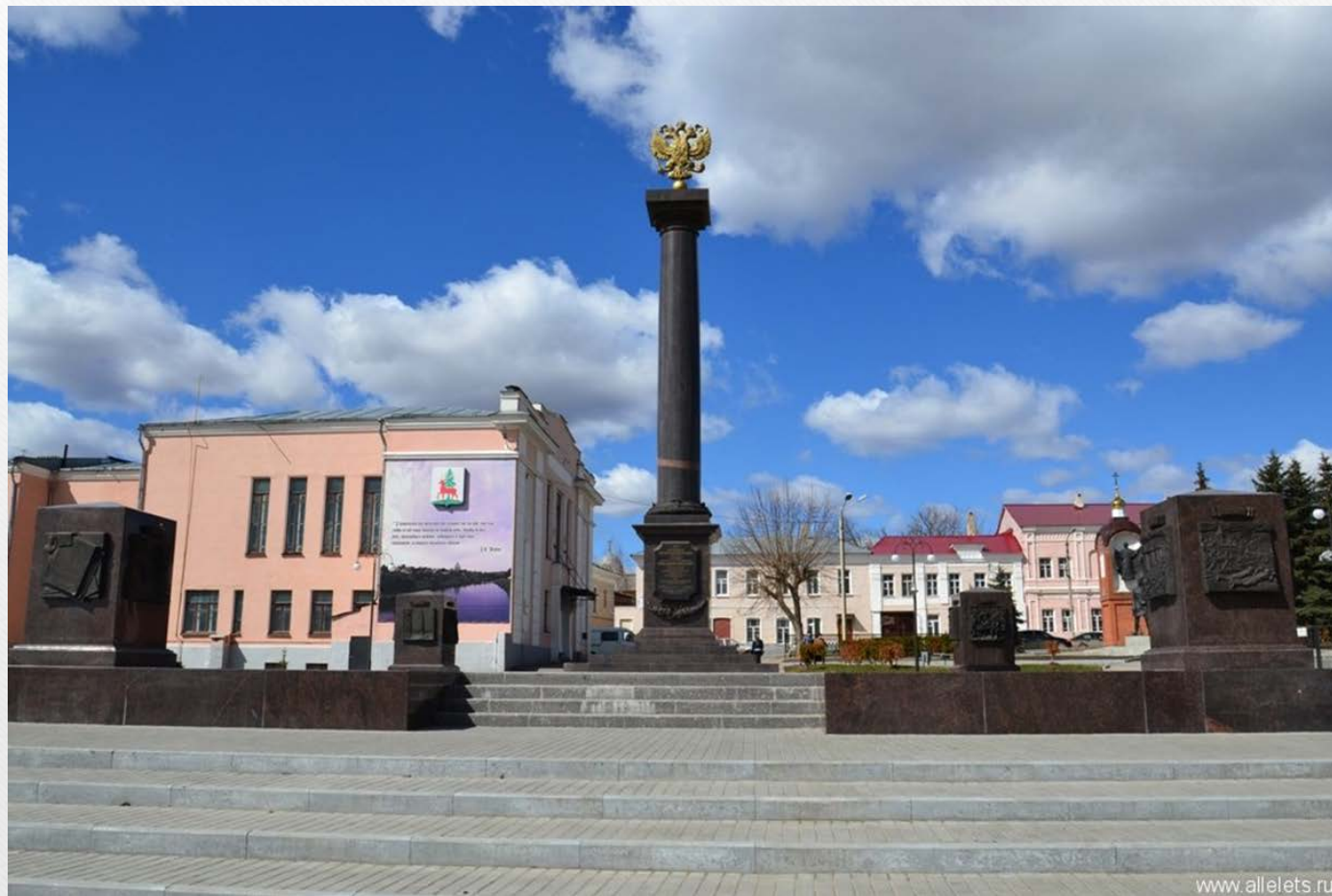


# Путешествие по городу Ельцу





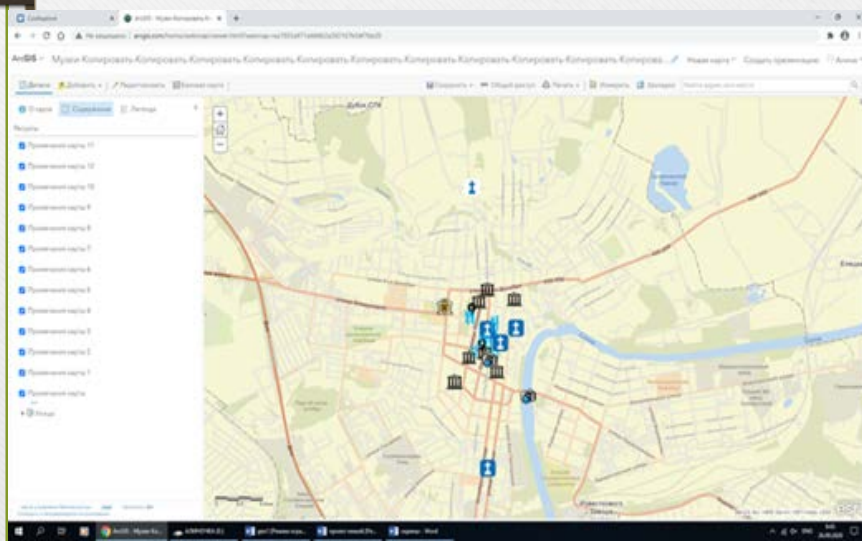
# 2007г.- присвоение г. Ельцу почётного звания «Город воинской славы»





# Интерактивная, схематичная, общедоступная карта «Елец туристический» (по QR коду).

<https://arcg.is/1L8iOK>



# Алгоритм работы с интерактивной картой



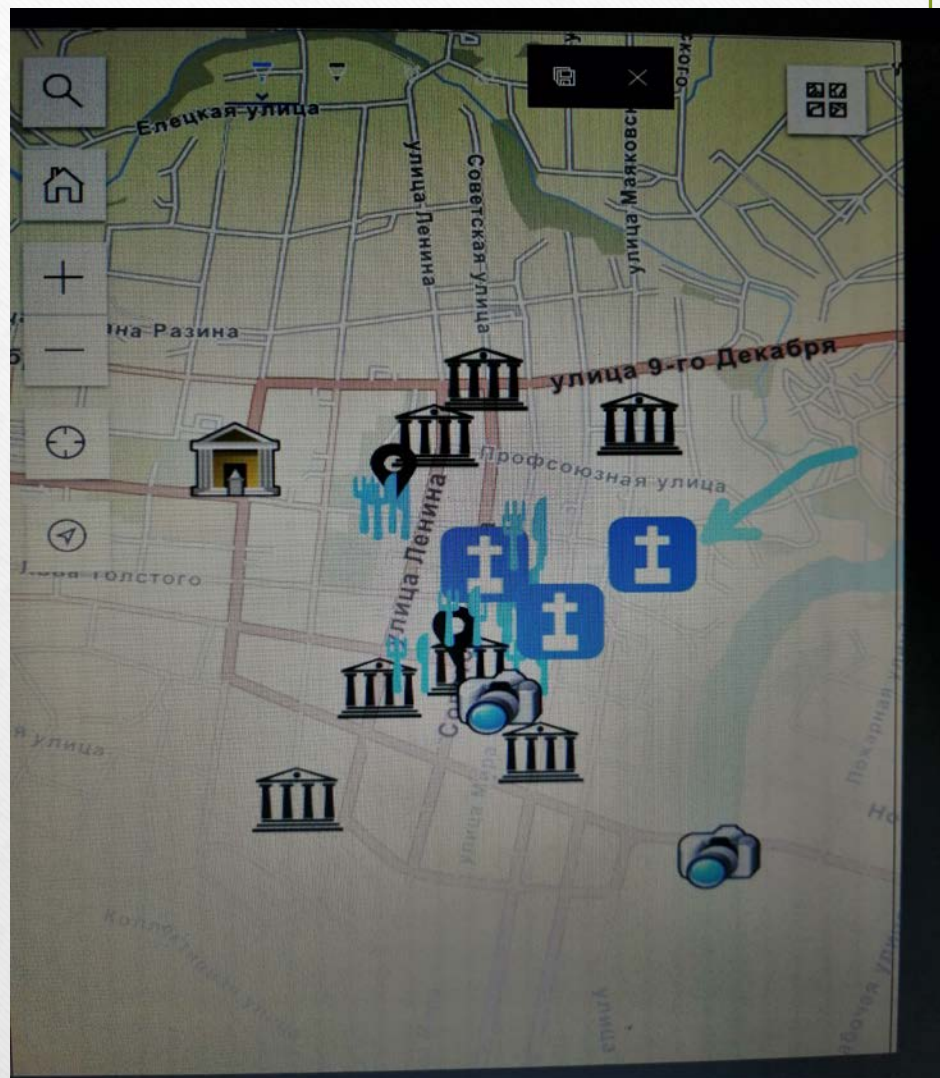
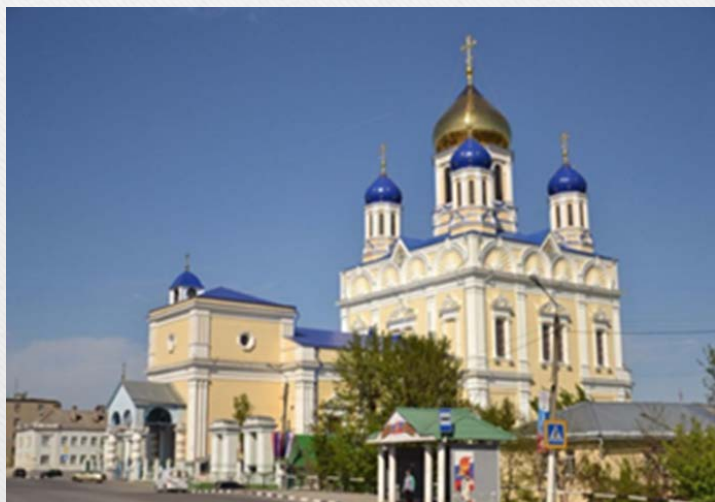
1. Сканировать QR-код, перейти по ссылке.
2. После загрузки откроется карта
3. Найти нужный объект.
3. Нажать на объект.
4. Дождаться появления названия.
5. Нажать на название, появится информация и фото объекта.
5. Перейти к следующему объекту.



# Елец православный



Вознесенский собор



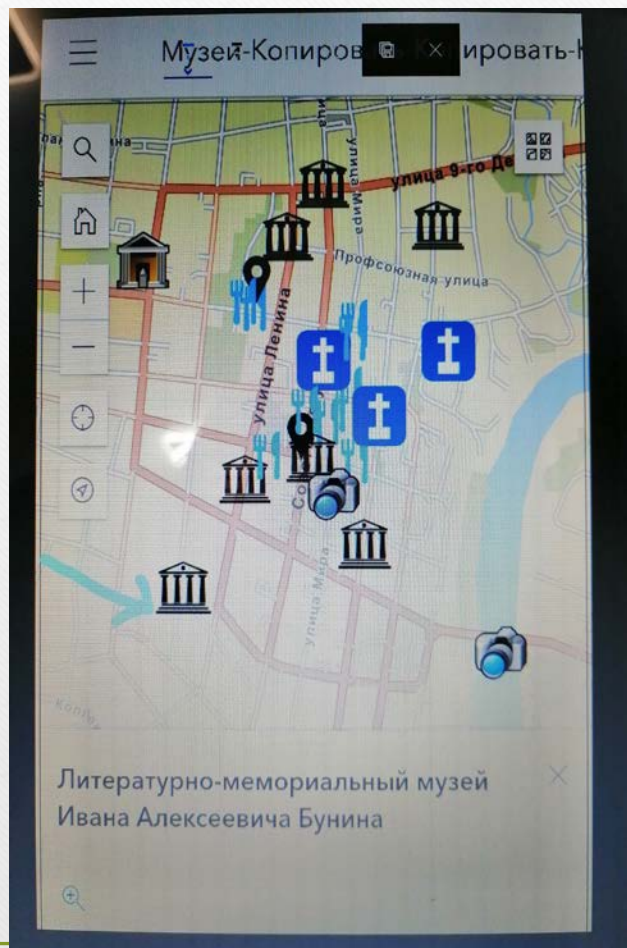




И.А. Бунин



# Елец культурный



## Литературно-мемориальный музей Ивана Алексеевича Бунина

ср-вс 09:30-16:30  
стоимость билета 20-60 рублей







# Елец - город мастеров



(по ул. Октябрьской)



Музей народных  
ремесел и промыслов  
(по ул. Ленина)



Продолжите фразу

Мне захотелось приехать в Елец,  
чтобы....

---

Больше всего в Ельце впечатлило...

В Ельце также, как и в моём городе  
есть...



